



## Appui aux investissements d'efficacité énergétique et d'énergie renouvelable en Afrique de l'Ouest



# Sommaire



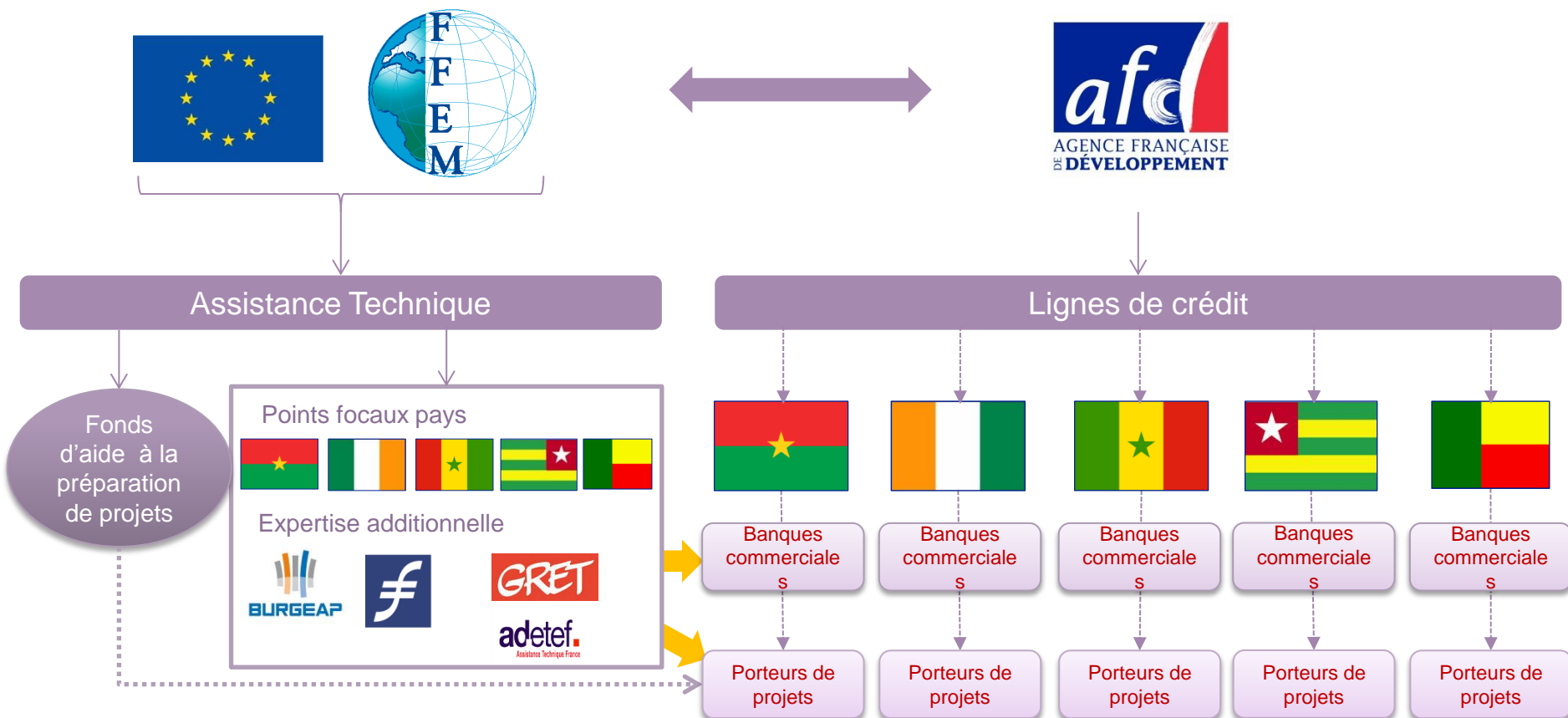
1. Qu'est ce que SUNREF ?
2. Structure du Programme
3. Les bailleurs
4. Partenaires de mise œuvre du programme
5. Le contexte ouest africain
6. Objectifs et moyens
7. Instruments financiers SUNREF
8. Assistance technique
9. Qui sont les bénéficiaires de SUNREF ?
10. Quels projets seront financés ?
11. Critères d'éligibilité
12. Que peut financer la ligne de crédit Sunref ?
13. Etapes clefs du développement de projet
14. Exemples de projets financés
15. Film de présentation de SUNREF Kenya

# Qu'est ce que SUNREF ?



- **SUNREF:** Sustainable Use of Natural Resources and Energy Finance; une initiative de l'Agence Française de Développement (AFD) soutenue par l'Union Européenne
- **SUNREF Afrique de l'Ouest** capitalise sur le succès de lignes de crédit vertes de l'AFD finalisées ou en cours de réalisation en Afrique (Kenya, Tanzanie, Ouganda) au Moyen Orient (Jordanie) et dans l'Océan Indien (Iles Maurice).
- **Objectif général :** Contribuer au développement durable de la région et participer à la lutte contre le changement climatique à travers l'amélioration des conditions de financement des projets d'énergie durable (EE et EnR)
- **Durée :** 3 ans (Octobre 2014 à Septembre 2017)
- **Pays hôtes:** les 8 pays de la zone UEMOA
- **Financement :** AFD / UE / FFEM d'un montant global d'environ **38 M€**
- **Instruments SUNREF:** Un programme d'**assistance technique** (4,2 M€), une **ligne de crédit** auprès de banques commerciales (30 M€), le **Fonds d'Aide à la Préparation de Projets** (900 K€), un **système de prime à l'investissement** basé sur les résultats (3 M€)

# Structure du programme





# Les bailleurs



## ■ Agence Française de développement (AFD)

Établissement public au cœur du dispositif français de coopération depuis 70 ans. L'AFD intervient au moyen de subventions, de prêts, de fonds de garantie ou de contrats de désendettement et de développement, elle finance des projets, des programmes et des études et accompagne ses partenaires du Sud dans le renforcement de leurs capacités.



## ■ L'Union Européenne (UE)

Acteur majeur de la coopération internationale et de l'aide au développement. Elle est aussi le plus grand donateur d'aide humanitaire au monde. Aujourd'hui, la Communauté européenne assume des responsabilités politiques et financières pour plus de 11 % de l'aide publique dans le monde, contre 5 % en 1985.



## ■ Le Fonds Français pour l'Environnement Mondial (FFEM)

Fonds public bilatéral créé à l'initiative du Gouvernement français, en 1994. Son secrétariat et sa gestion financière sont confiés à l'Agence Française de Développement.



# Partenaires de mise en œuvre



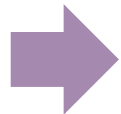


# Le contexte ouest africain



## ■ Problématique : Crise énergétique en Afrique de l'Ouest

- Ecart grandissant entre l'offre et la demande énergétique
- Faible niveau d'investissement dans le secteur
- Dépendance aux hydrocarbures importés
- Insécurité énergétique
- Coût élevé de l'énergie



***Le projet SUNREF* vise à répondre à cette problématique**

## ■ Solutions envisagées

- Développer les Energies Renouvelables (EnR) pour renforcer l'offre en fournissant une énergie locale, durable et stable
- Promouvoir les mesures d'Efficacité Energétique (EE) pour maîtriser la demande



# Objectifs et moyens



## ■ Objectifs:

- Appuyer le développement de projets EE/EnR dans les secteurs à fort potentiel, prioritaires
- Faciliter l'accès des entreprises au crédit bancaire pour les projets EE/EnR
- Renforcer la compétitivité des entreprises, notamment des PME/PMI
- Renforcer les capacités des acteurs, notamment les acteurs bancaires partenaires
- Développer un marché viable et pérenne de l'énergie durable

## ■ Ressources dédiées au projet:

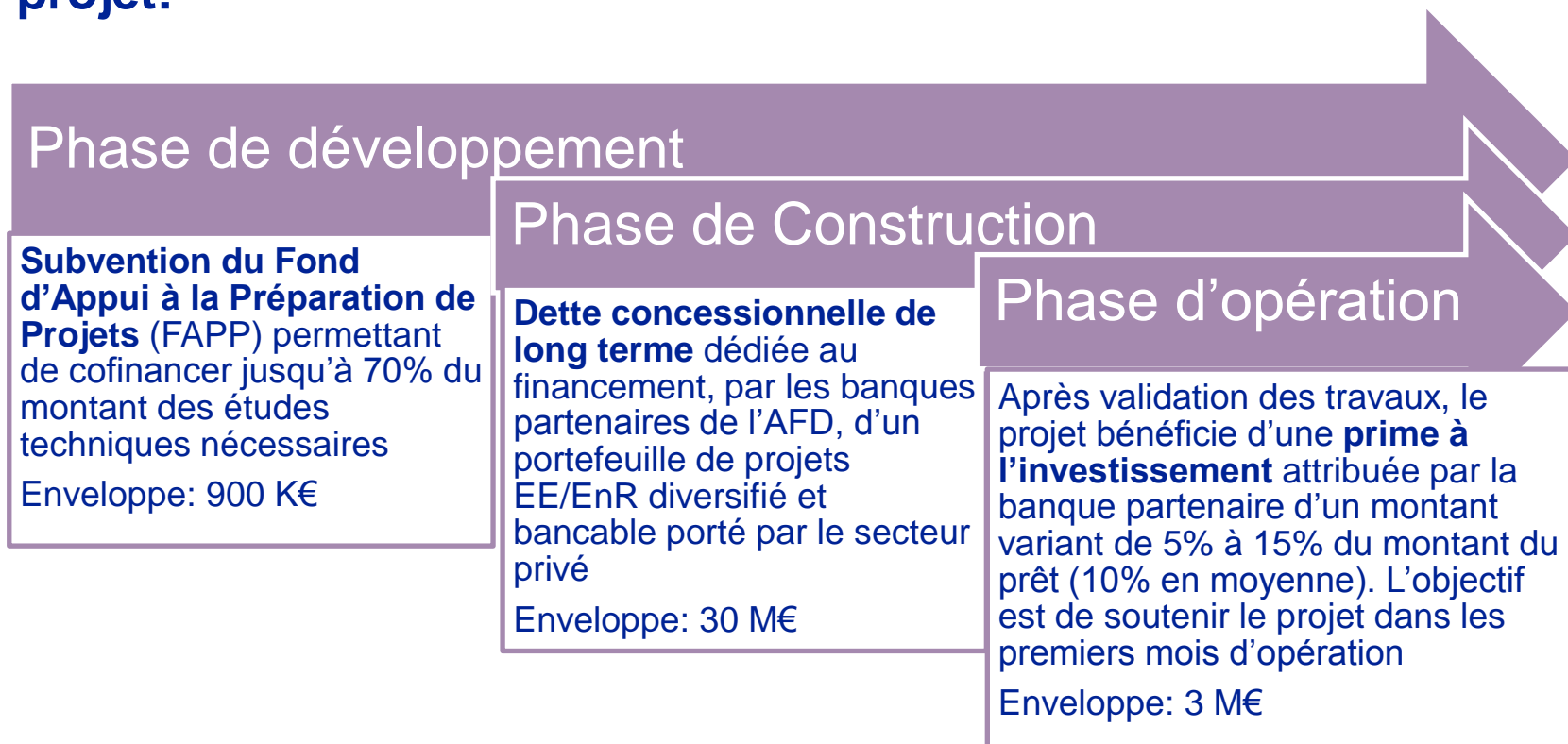
- Equipe de coordination: 3 membres permanents basés à Abidjan
- 4 Experts pays: Togo/Bénin, Burkina Faso, Sénégal, Côte d'Ivoire
- 5 membres de l'équipe de backstopping
- 5 experts clefs: Marketing et communication, Ingénieur, Financier
- Pool d'experts court terme



# ■ Instruments financiers SUNREF



**SUNREF combine des instruments financiers adaptés aux besoins des investissements EE/EnR tout au long du cycle de projet:**



# Assistance technique



**Un programme d'Assistance Technique (AT) coordonne le déploiement des instruments financiers et des activités de renforcement de capacités SUNREF ...**

- Accompagner les porteurs dans le montage technique et financier de leurs projets EE/EnR, tenue d'AO pour les bénéficiaires du FAPP
- Former les banques partenaires aux spécificités des investissements EE/EnR dans les secteurs prioritaires et à fort potentiel
- Identifier les opportunités d'investissements EE/EnR
- Développer un portefeuille de projets bancables diversifié et pérenne
- Appuyer les banques dans l'élaboration de leur stratégie de communication et de vente des outils financiers Sunref
- Suivre la réalisation des projets financés
- Renforcer les capacités des acteurs techniques et financiers

**... afin d'assurer la pérennité et l'efficacité du programme**



# Bénéficiaires



## ■ Banques partenaires

- ORABANK dans tous les pays d'intervention
- Société Générale de Banque au Sénégal et en Côte d'Ivoire
- Autres banques en cours de contractualisation avec l'AFD

## ■ PME/PMI

- Industries: agroalimentaire, manufacturière, procédés de transformation
- Services: hôtellerie, banque

## ■ Entreprises du secteur de l'énergie

- Fabricants ou revendeurs d'équipements EE/EnR
- Bureaux d'études
- Entreprises de services éco-énergétiques (ESE)
- Associations professionnelles

# Quels projets seront financés ?



NIVEAU 1

**Efficacité  
Énergétique**

NIVEAU 2

**EnR  
pour auto  
consommation**

NIVEAU 3

**EnR  
pour revente  
à un tiers**

*(réseau  
électrique,  
industrie)*

NIVEAU 4

**EnR  
pour revente  
à plusieurs  
tiers**

*(mini réseau, projet  
communautaire)*

Difficulté croissante de mise en œuvre



# Critères d'éligibilité



Critères	Description
<b>Géographie</b>	Bénin, Burkina Faso, Côte d'Ivoire, Guinée Bissau, Mali, Niger, Sénégal, Togo
<b>Bénéficiaires</b>	Entreprises du secteur industriel ou commercial; Particuliers
<b>Termes financiers</b>	Montant de crédit minimum: Décision de la banque partenaire Montant de crédit maximum: 3 M€ Montant d'investissement éligible maximum (dont le crédit): 7 M€ Durée de prêt EnR: Entre 4 ans et 12 ans Durée du prêt EE: Entre 3 ans et 12 ans
<b>Indicateurs financiers</b>	Taux de rentabilité interne (TRI) projets EnR: Entre 8% et 50% Taux de rentabilité interne (TRI) projets EE: Entre 8% et 70%
<b>Technique EnR</b>	Projets biomasse, petites installations d'hydro-électricité, photovoltaïque, thermique solaire, fermes éoliennes de: revente au réseau, hors réseau, mini-réseau ou d'auto consommation inférieurs à 10MW de capacité
<b>Technique EE</b>	Réduction de la consommation d'énergie de 20% au minimum: <ul style="list-style-type: none"><li>• Installation existante: réduction rapportée à l'activité de l'installation</li><li>• Installation vierge: réduction quantifiée par rapport aux performances des équipements conventionnellement installés</li></ul>

# Que peut financer la ligne de crédit Sunref ?



## Coûts éligibles

- ▷ Equipements et matériels
- ▷ Etudes d'ingénierie
- ▷ Honoraires juridiques
- ▷ Phase de développement
- ▷ Coûts de transaction
- ▷ Travaux d'installation
- ▷ Police d'assurance
- ▷ Système de suivi de la performance des équipements
- ▷ Premier jeu des pièces de rechange
- ▷ Main d'oeuvre

**Remarque :** La ligne de crédit ne peut refinancer des dépenses déjà engagée ou le fonds de roulement d'entreprises de construction / installateurs

# Etapes clés d'un projet



2ème Porte  
d'entrée

1ère Porte  
d'entrée

Banque

1. Prise de contact initiale

AT

2. Evaluation préliminaire du projet

AT

FAPP

Consultant  
Vérificateur

+

AT

Banque

3. Evaluation détaillée du projet

AT

Banque

4. Financement et suivi du projet

AT

5. Vérification du projet et prime à l'investissement

Consultant  
Vérificateur

# Premiers résultats de Sunref



## ■ Sénégal (2011 – 2014)

- Montant de crédits alloués : 8 M€
- Nombre de projets financés : 5
- Emissions de GES évitées : 9,9 T CO2/an
- Economie d'énergie : 3 350 MWh/an ; 2 305 T Hydrocarbures/an
- Réduction de la facture énergétique : 29 %

## ■ Kenya – Phase I (2011 – 2014)

- Montant de crédits alloués : 39 M\$
- 90 projets étudiés, 30 projets financés
- Une nouvelle ligne de crédit est à l'étude
- Phase 2 Sunref East Africa au Kenya, en Tanzanie et en Ouganda

## ■ Ile Maurice – Phase I (2009 – 2014)

- Montant de crédits alloués : 40 M€
- 104 projets financés (de 4K€ à 4 M€)
- Nouvelle ligne de 60 M€ en place



# Centrale hydroélectrique



## ■ Alimentation hydroélectrique d'une usine de thé

- 2 x 2.5 MW installé (turbines)
  - Alimentation de 4 usines de production de thé
  - Max consommé : 2,2 MW
  - Excès vendu sur le réseau
- Investissement : 16 M\$
- 18 GWh/an



# Production de briquettes biomasse



- Production de briquettes de biomasse, et exploitation d'une chaudière à haute efficacité pour les besoins d'une entreprise textile
  - Briquettes réalisées à partir de bagasse
  - Chaudière exploitée par le porteur du projet
  - La vapeur est vendue à l'entreprise textile



# Electricité solaire



- Installations de panneaux PV pour les besoins d'une université
  - 0,5 MWc installé pour couvrir les besoins de l'université Strathmore
  - 0,9 GWh/an économisés







## Équipe de coordination en Côte d'Ivoire

<b>Siège du projet</b>	Riviera Palmeraie - Rue Ministre BP 634 Cidex 03 Abidjan Côte d'Ivoire Tel: (+225) 22 49 59 24 / 26	
<b>Coordinateur</b>	M. Roger N'Guessan	<a href="mailto:mgbra.nguessan@gmail.com">mgbra.nguessan@gmail.com</a>
<b>Chargée de gestion</b>	Mme Daffa Diarra	<a href="mailto:daffa.diarra@yahoo.fr">daffa.diarra@yahoo.fr</a>

## Experts pays

<b>Côte d'Ivoire</b>	M. Serge Koman	<a href="mailto:sergekoman@yahoo.fr">sergekoman@yahoo.fr</a>
<b>Togo</b>	M. Dodji Agbezo	<a href="mailto:stelcom20@yahoo.fr">stelcom20@yahoo.fr</a>
<b>Bénin / Burkina</b>	M. Jérôme Levet	<a href="mailto:jeromelevet@gmail.com">jeromelevet@gmail.com</a>
<b>Sénégal</b>	M. Magaye Ndiaye	<a href="mailto:ndiayemagaye@gmail.com">ndiayemagaye@gmail.com</a>





**Merci !**

